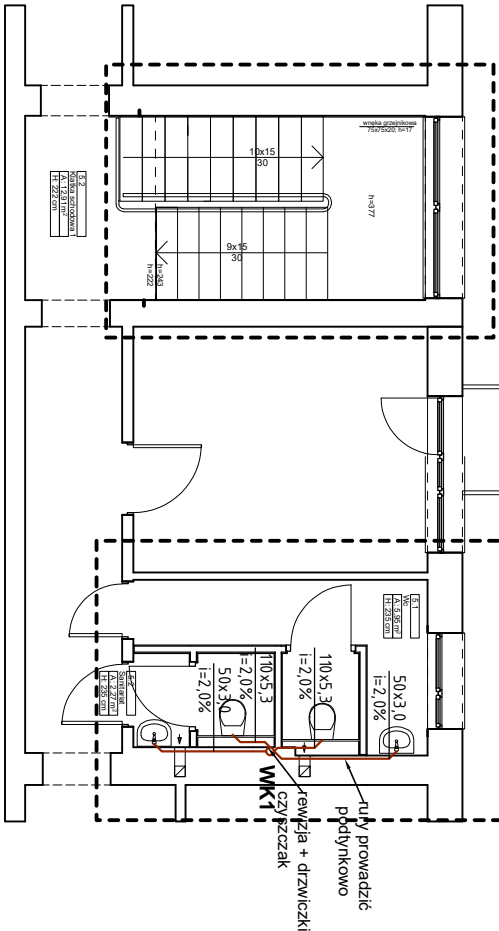
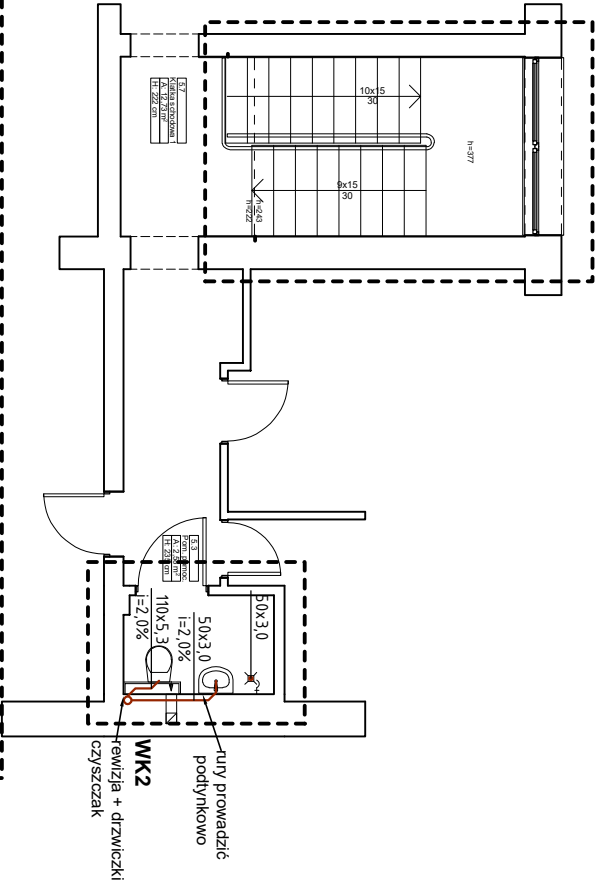


piętro IV



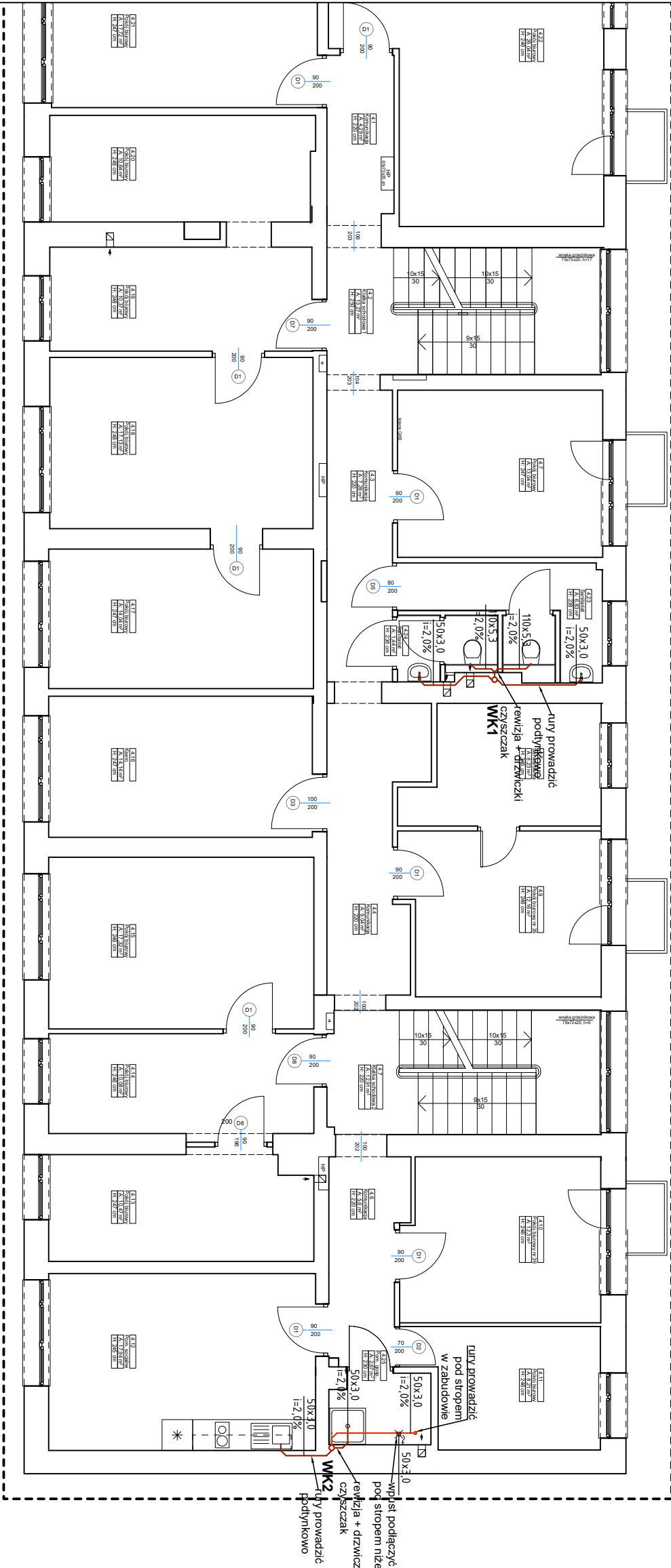
piętro III




LEGENDA:

- projektowana kanalizacja sanitarna niskosuszynowa
- projektowana kanalizacja sanitarna niskosuszynowa
- projektowana kanalizacja sanitarna niskosuszynowa
- projektowana wentylacja kanalizacji sanitarnej
- WK istniejący pion instalacji wodkan do wymiany

- UWAGA:
- przewody zlokalizowane pod stropem prowadzić w sufitach podwieszanych lub w zabudowach g-k
 - podłączenia pod przybory prowadzić w zabudowie lub wykonać w ścianach podłynkowo
 - istniejące piony biegnące w szachtach należy wymienić, każde podłączenie od pionu powinno być wyposażone w zawory odcinające kulowe, wykonać nowe rewizje i czyszczaki dla każdego pomieszczenia, szachty pomownie wymurować i zabezpieczyć do odpowiedniej klasy odporności ogniowej
 - podczas wymiany instalacji wykorzystać istniejące przejścia przez przegrody, podczas montażu elementów wykonania nowych przejść instalacje prowadzić tak aby nie naruszyć elementów nośnych
 - rurociągi montować na konsolach, uchwytych montażowych z użyciem systemowych podotr stałych i przesuwnych zgodnie z zaleceniami producenta wszystkie istniejące i projektowane przejścia przez przegrody zabezpieczyć do odpowiedniej klasy odporności ogniowej
 - rysunki należy rozpatrywać łącznie z rysunkami pozostałych branż
 - roboty przewidziane do wykonania przez Wykonawcę robot budowlanych, opis robot znajduje się w specyfikacji technicznej wykonania i odbioru robot



PRACOWNIA PROJEKTOWA



BIURO INŻYNIERSKIE ROBERT TELESZYŃSKI

42-202 Częstochowa, ul. Raciborska 13, tel. 504 645 245

PROJEKT	REMONTU POMIESZCZEŃ I KORYTARZA NA III PIĘTRZE BUDYNKU, TRZECH ŁAZIENEK NA IV PIĘTRZE ORAZ DWÓCH KLATEK SCHODOWYCH POMIĘDZY IV A II PIĘTREM W BUDYNKU CZĘSTOCHOWSKIEGO BIURA GEODEZJI I TERENÓW ROLNYCH W CZĘSTOCHOWIE			NR RYS
RYSunEK - BRANZA SANITARNA	Rzut Piętra 3 i 4 -Instalacja Kanalizacji			SKALA
PROJEKTANT	mgr inż. Adrian Zasada	specjalność instalacyjna	PODPIS	DATA
INWESTOR	WOJEWÓDZTWO ŚLĄSKIE - CZĘSTOCHOWSKIE BIURO GEODEZJI I TERENÓW ROLNYCH UL. ŚLĄSKA 23 4-200 CZĘSTOCHOWA	SLK9790/PWB/S/21		GRUDZIEŃ 2025

WK2

1:100